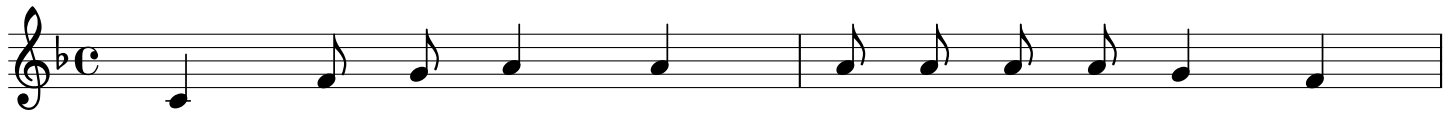


Z rodu Lechitów

Do Jana Pawła II

sł. i mel.: ks. St. Ziemiański SJ



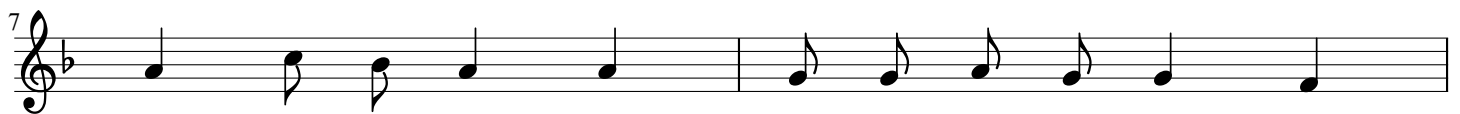
1. Z ro - du Le - chi - tów Bóg po - wo - łał Cie - bie
2. Pod gmach Ko - ścio - ła kła - dłeś fun - da - men - ty
3. Mat - ce Naj - świę - tszej ca - łyś był od - da - ny
4. Te - raz gdy chwa - łą nie - ba się ra - du - jesz



byś łódź Ko - ścio - ła wiódł przez świa - ta fa - le
E - wan - ge - li - cznej praw - dy nie - wzru - szo - nej
O - na Cię wio - dła aż po świa - ta krań - ce
Spoj - rzyj na Pol - skę, kraj nasz u - tra - pio - ny,



Do wie - cznych por - tów gdzie Bóg mie - szka w nie - bie
Sło - wem i czy - nem da - łeś Oj - cze Świę - ty
przez kon - ty - nen - ty, mo - rza, o - ce - a - ny
Nie - chaj Twą po - moc i o - pie - kę czu - je



Tyś prze - ciw bu - rzom trzy - mał ster wy - trwa - le.
przy - kład do - bro - ci rze - szy nie - zli - czo - nej.
sze - dłeś z na - dzie - ją, z krzy - żem i ró - żań - cem.
w Twą ja - sną po - stać i wzór się wpa - tru - je.



Czci - my Twą świę - tość cno - ty i za - słu - gi. 1-4. Ja - nie Pa - wle Dru - gi.
Przez dłu - gie la - ta wier - nej Twej po - słu - gi.
Przez tak o - woc - ny pon - ty - fi - kat dłu - gi.
Wspie - raj mo - dli - twą nas nie - go - dne słu - gi.