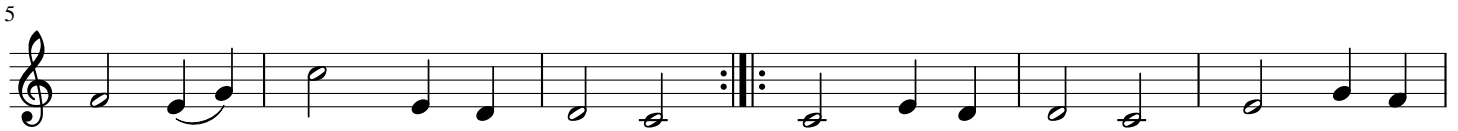


# Wzięta do nieba Maryja Królowa

śpiewnik parafialny ks. Mioduszeńskiego, 1963 r



1. Wzię - ta do nie - ba Ma - ry - ja Kró - lo - wa,  
O - de - szła od nas Mat - ka Je - zu - so - wa,



Już ja - śnie - je wko - ro - nie, Wy - da - ją nie - ba tri - um we -  
Sie - dzi zSy - nem na tro - nie; Wiel - bią Kró - lo - wą Świę - ci za -



so - ły, Wi - dząc Ją na Bo - skim ło - nie.  
nio - ły

2. Piękna jak księżyc, jak słońce wybrana,  
Księżyc pod Jej nogami,  
Na Niej purpura ze słońca utkana,  
Gwiazdami haftowana.  
Z dworem Aniołów weszła do chwały,  
Równych widoków nieba nie miały  
Z takimi wspaniałościami.

3. Ze dwunastu gwiazd uwita korona  
Panieńskie wieńczy skronie.  
I nad anielskie chóry wyniesiona  
Blisko przy Boskim tronie.  
Dziw to za Pani, którą Bóg wita  
I sadza po prawej stronie?

4. Odchodzisz od nas, o Matko jedyna,  
Byś nam zjednała Boga,  
Więc racz się wstawiać do swojego Syna  
Zawsze, gdy na nas twoga,  
Ażeby od nas odwrócił wojny,  
Uśmierzył burze, dał czas spokojny,  
Niech Twoja sprawi przyczyna.