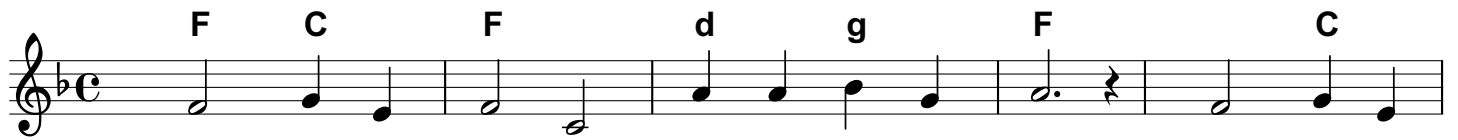


# Wśród nocnej ciszy

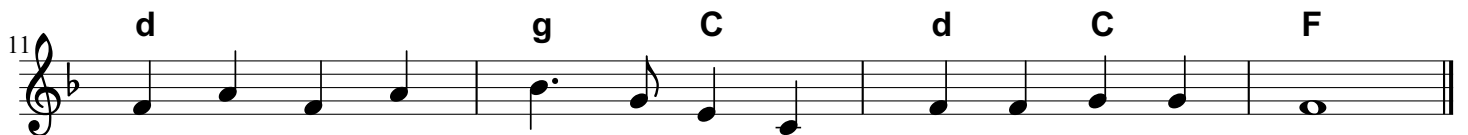
sł. i mel. II poł. XVIII w.



1. Wśród no - cnej ci - szy głos się roz - cho - dzi: wstań - cie pa -  
2. Po - szli zna - le - żli Dzie - cią - tko w żło - bie Z wszys - tki - mi  
3. Ach, wi - taj Zba - wco, z da - wna żą - da - ny, Ty - le ty -  
4. I my cze - ka - my na Cie - bie Pa - na, A sko - ro



ste - rze Bóg się wam ro - dzi! Czym prę - dzej się wy - bie - raj - cie,  
zna - ki da - ny - mi so - bie! Ja - ko Bo - gu cześć Mu da - li  
się - cy lat wy - glą - da - ny. Na Cie - bie kró - le, pro - ro - cy  
przyj - dziesz na głos ka - pła - na, Pad - nie - my na twarz przed To - bą,



do Be - tle - jem po - śpie - szaj - cie przy - wi - tać Pa - na.  
a wi - ta - jąc za - wo - ła - li z wiel - kiej ra - do - ści.  
Cze - ka - li, a Tyś tej no - cy nam się ob - ja - wił.  
wie - rząc Żeś jest pod o - sło - ną chle - ba i wi - na.