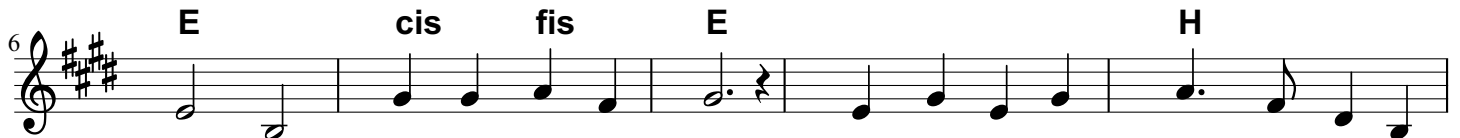


Wśród nocnej ciszy

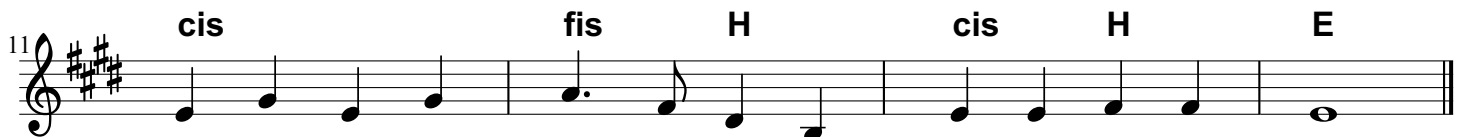
sł. i mel. II poł. XVIII w.



1. Wśród no-cnej ci - szy głos się roz - cho - dzi: wstań - cie pa -
2. Po - szli zna - le - źli Dzie - cią - tko w źło - bie Z wszys - tki - mi
3. Ach, wi - taj Zba - wco, z da - wna żą - da - ny, Ty - le ty -
4. I my cze - ka - my na Cie - bie Pa - na, A sko - ro



ste - rze Bóg się wam ro - dzi! Czym prę - dzej się wy - bie - raj - cie,
zna - ki da - ny - mi so - bie! Ja - ko Bo - gu cześć Mu da - li
się - cy lat wy - glą - da - ny. Na Cie - bie kró - le, pro - ro - cy
przy - dziesz na głos ka - pła - na, Pad - nie - my na twarz przed To - bą,



do Be - tle - jem po - śpie - szaj - cie przy - wi - tać Pa - na.
a wi - ta - jąc za - wo - ła - li z wiel - kiej ra - do - ści.
Cze - ka - li, a Tyś tej no - cy nam się ob - ja - wił.
wie - rząc Żeś jest pod o - sło - ną chle - ba i wi - na.