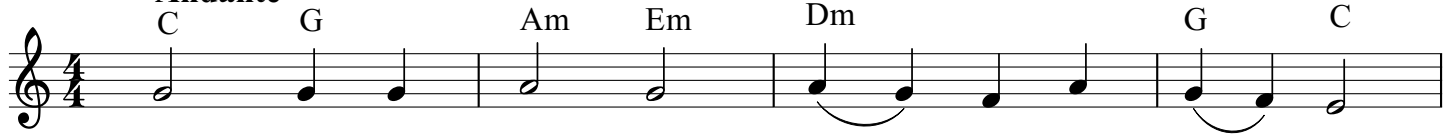


Wisi na krzyżu

sł. XVIIIw.

Andante



1. Wi - si na krzy - żu Pan, Stór - ca nie - ba,
2. Naj - świę - tsze człon - ki i wszy - stko cia - ło -
3. O - strą ko - ro - ną skro - nie zra - nio - ne,
4. Wo - ła i ko - na, łązy z oczu le - je,
5. Więc się po - pra - wie, Ty ła - ski do - daj,



pła - kać za grze - chy czło - wie - cze po - trze - ba. Ach, ach,
O - kru - tnie zbi - te na krzy - żu wi - sia - ło. Ach, ach,
Ję - zyk za - pie - kły i u - sta spra - gnio - ne. Ach, ach,
Pod krzy - żem Ma - tka Bo - le - sna tru - chle - je. Ach, ach,
Ży - cia świę - te - go do - bry spo - sób po - daj. Ach, ach,



na krzy - żu u - mie - ra, Je - zus o - czy swe za - wie - ra.
dła cie - bie czło - wie - cze, Z boku Krew Je - zu - sa cie - cze.
dła mo - jej swa - wo - li, Je - zus u - mie - ra i bo - li.
spro - śne zło - ści mo - je, spra - wi - ły te nie - po - ko - je.
tu kres zło - ści mo - ich, Przy no - gach przy - bi - tych Two - ich.