

Przybądź Duchu Święty

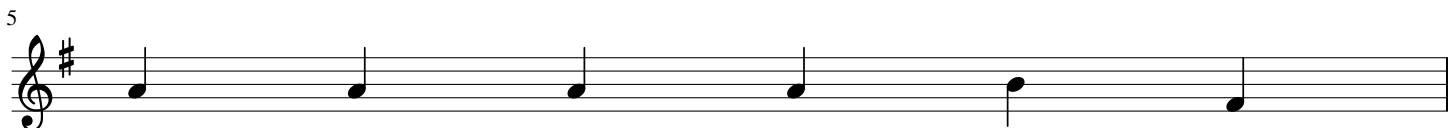
Sekwencja



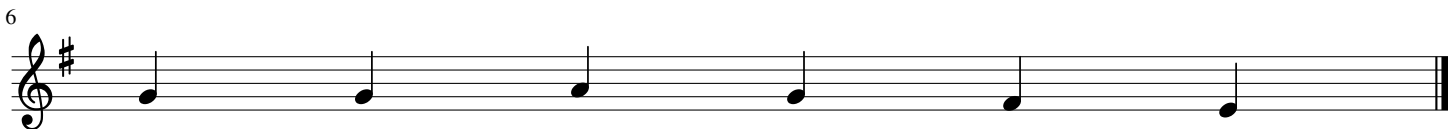
1. Przy-bądź Du - chu Świę - ty, Ze - ślij z nie - ba wzię - ty,
2. O naj - mil - szy z Go - ści, Słod - ka serc ra - doś - ci,
3. Świa - tło - ści naj - świę - sza, Serc wie - rzą - cych wną - trza,
4. O - bmyj co nie - świę - te, Os - chłym wlej za - chę - tę,
5. Daj Two - im wie - rzą - cym, W To - bie u - fa - ją - cym,



1. Świa - tła Twe - go stru - mień. Przyjdź Oj - cze u - bo - gich,
2. Słod - kie o - rzeż - wie - nie. W pra - cy Tyś o - chło - dą,
3. Pod - daj Twej po - tę - dze. Bez Two - je - go tchnie - nia,
4. U - lecz ser - ca ra - nę. Nag - nij co jest har - de,
5. Sied - mio - ra - kie da - ry. Daj za - słu - gę mę - stwa,



1. Przyjdź Daw - co Przyjdź łask dro - gich,
2. W skwa - rze ży - wą wo - dą,
3. Cóż jest wśród stwo - rze - nia,
4. Roz - grzej ser - ca twar - de,
5. Daj wie - niec zwy - cię - stwa,



1. Przyjdź Świa - tło - ści su - mień.
2. W płą - czu u - tu - le - nie.
3. Je - no cierni i - nę - dze.
4. Pro - wadź za - błą - ka - ne.
5. Daj szczę - ście bez - mia - ry.