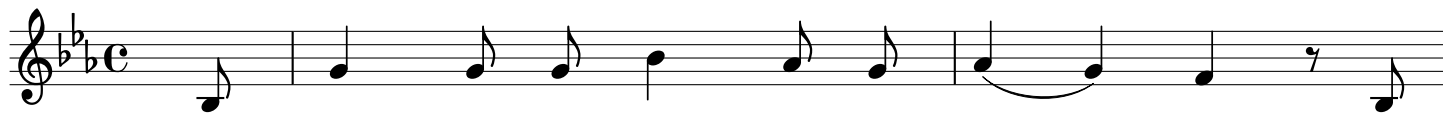


Przesłodka jest Serce Jezusa



1. Prze - słod - kie jest Ser - ce Je - zu - sa, w nim
2. Do Nie - go zwróć twarz swą stra - pio - ną, w nim
3. Jak hoj - ne jest Ser - ce Je - zu - sa, ten
4. I ty choć do Ser - ca Je - zu - sa, Bła -



mieś - ci się łask wszel - kich zdroj. Gdyś smut - kiem znę - ka - ny i
znaj - dziesz po - cie - chę i moc. Łzy two - je o - su - szy i
z nas tyl - ko do - brze to wie, kto za - znał trosk wie - le na
gal - ny do nie - go zwróć głos. I prosz Je w po - ko - rze, bo



bó - lem star - ga - ny, to Je - mu o - fia - ruj dziś
roz - pacz za - głu - szy, i w dzień ja - sny zmie - ni ci
du - szy i cie - le, i kto swe cier - pie - nia do
Bóg wszyst - ko mo - że, A On w le - psze zmie - ni zło -



smu - tek swój. Gdyś smu - tek swój.
ciem - ną noc. Łzy ciem - ną noc.
Bo - ga śle. Kto Bo - ga śle.
wro - gi los. I wro - gi - los.