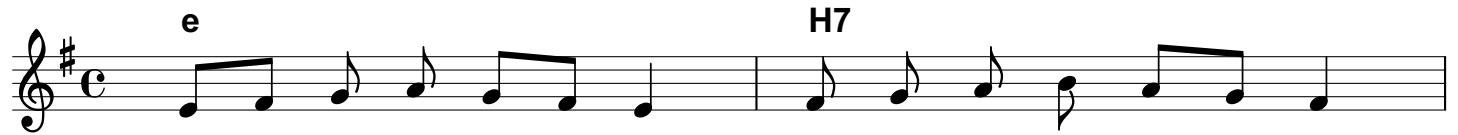


Krzyżu mój, Krzyżu

t.: M. Skwarnicki

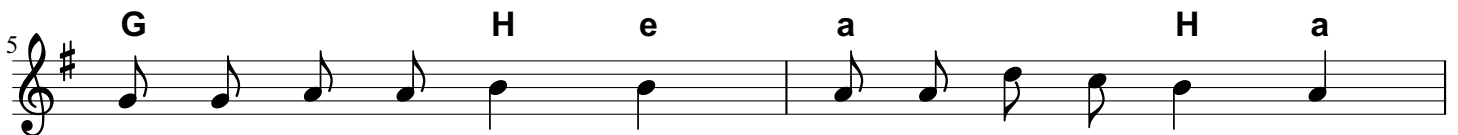
m.: M. Machura



1. Krzy - żu mój, Krzy - żu, com dla cie - bie zro - bił?
2. Krzy - żu mój, Krzy - żu czym ci wy - na - gro - dzę,
3. Krzy - żu mój, Krzy - żu, wiem, że mi prze - ba - czysz.



Czym cie - bie ucz - ci - łem, al - bom czym oz - do - bił?
żem stał o - bo - ję - tny przy krzy - żo - wej dro - dze.
Tyś zna - kiem na - dzie - i, nie zna - kiem roz - pa - czy,



Ty mnie ra - to - wa - łoś ca - łe mo - je ży - cie,
Za - miast dźwi - gać cię - żar, któ - ry in - ni nio - są,
na Two - ich ra - mio - nach los świa - ta spo - czy - wa



a ja szy - ko - wa - łem gwoź - dzie w cie - bie wbi - te.
za - par - łem się Cie - bie, jak Piotr on - giś no - cą.
i też los czło - wie - ka, któ - ry Cie - bie wzy - wa.