

Krzyżu Chrystusa

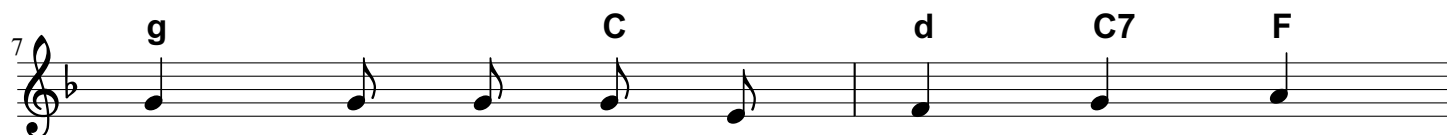
t. i m.: Siedlecki 1950



1. Krzy - żu Chry - stu - sa, bądź - że po - chwa - lo - ny.
2. Krzy - żu Chry - stu - sa, bądź - że po - chwa - lo - ny.
3. Krzy - żu Chry - stu - sa, bądź - że po - chwa - lo - ny.



Na wie - czne cza - sy bądź - że poz - dro - wio - ny.
Na wie - czne cza - sy bądź - że poz - dro - wio - ny.
Na wie - czne cza - sy bądź - że poz - dro - wio - ny.



Gdzie Bóg, Król świa - ta ca - ła - go,
Ta sa - ma Krew Cię skro - pi - ła
Z Cie - bie moc pły - nie i mę - stwo



Do - ko - nał ży - cia swo - je - go.
Któ - ra nas z grze - chów ob - my - ła.
w To - bie jest na - sze zwy - cię - stwo.