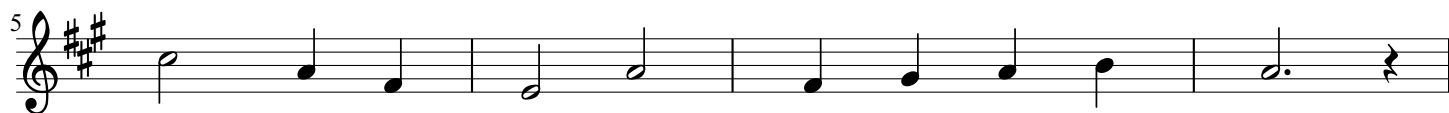


Królowo ziem polskich

T:Siedlecki 1959 M:L.Świerczek



1. Kró - lo - wo ziem pol - skich, mo - rza, pól i gór, Do
2. Niech z wia - rą, na - dzie - ją dla mi - ło - ści Twojej, Do
3. O, Li - lio śnie - ży - sta, nas od grze - chu strzeż I
4. Nad na - szą kra - i - ną rę - ce swo - je wznieś. Bło -



stóp Twych pa - da - my, przyjm bła - gal - ny chór.
Cie - bie lgną wie - rni jak do Ma - tki swej.
cno - ty pra - oj - ców w do - mach na - szych szerz.
go - sław Oj - czy - znę i wo - pie - kę weź.



Zdro - waś, zdro - waś, zdro - waś, zdro - waś,



Czę - sto - chow - ska Pan - no Ma - ry - jo.