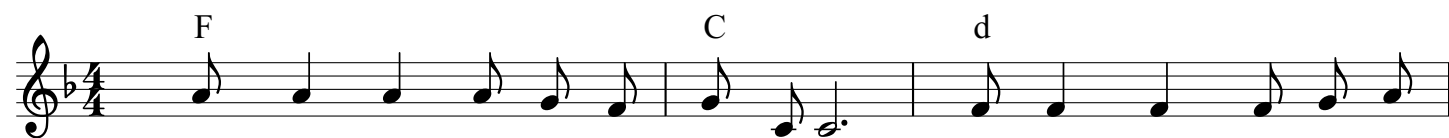
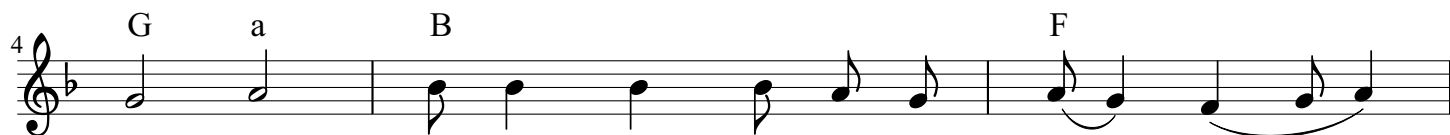


Jesteś Panie winnym krzewem

t.: s. Imelda. fel. ; m.: W.Burak



1. Je - steś Pa - nie win - nym krze - wem, a my je - go la - to -
2. Cóż trwa - ła - go po - za To - bą, Czło - wiek zdia - ła sam za
3. Ty przy - ja - żnij nas o - gar - niasz Tak wspa - nia - łą i sze -
4. Wejdź, o Je - zu w na - sze ży - cie, Głę - bią ła - ski, mo - cą



ro - śle, moc czer - pie - my tyl - ko z Cie - bie
sie - bie, Któż po - tra - fi wła - sne do - bro
ro - ką, Że wy - zwa - ła peł - ną ra - dość
sło - wa. By - śmy mo - gli o - woc przy - nieść



Ty w nas ży - jesz swą mi - łość - ścia,
O - blec w kształ - ty nie - śmier - tel - ne.
W ser - cu, któ - re Cie - bie ko - cha.
Cześć i chwa - łą Oj - cu o - ddać.



Pa - nie, Pa - nie, na - ucz nas w mi - łości Two - jej trwać. Two - jej trwać.