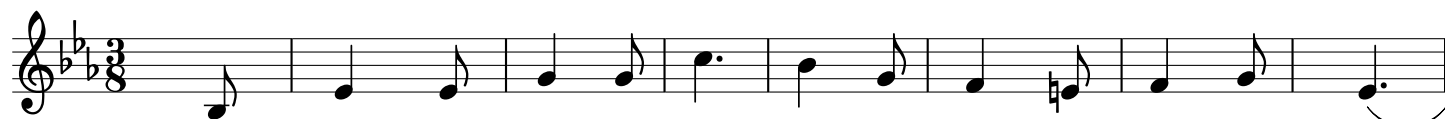


Fatimskie dzwony

sł. i m.: ks. Z. Słomski



1. W sło - ne - cznej Por - tu - ga - li jest miej - sce peł - ne łask
2. Ich sło - dki ton za - pra - sza do san - ktu - a - rium bram.
3. Gdy przyj - dziesz do Jej tro - nu I wzy - wasz tro - ski swe,



Gdzie do - bra Mat - ka Bo - ża z mi - ło - ścią cze - ka nas.
Mo - dli - twą ró - żań - co - wą U - pra - sząc ła - ski tam.
Do ser - ca cię przy - tu - li, Po - mo - że dźwi - gać je.



A - ve, a - ve brzmiały fa - tim - skie dzwo - ny. A - ve,



a - ve, pły - ną dźwię - cznie to - ny. 1. to - ny. 2.