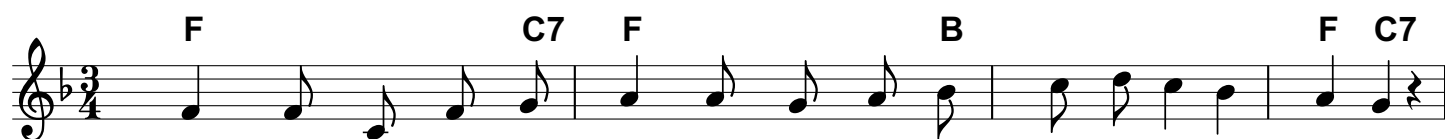


Dzisiaj w Betlejem



1. Dzi - siaj w Be - tle - jem, dzi - siaj w Be - tle - jem we - so - ła no - wi - na,
2. Ma - ry - ja Pan - na, Ma - ry - ja Pan - na Dzie - cią - tko pia - stu - je.
3. Choć w sta - je - necz - ce, Choć w sta - je - necz - ce Pan - na Sy - na ro - dzi,



że Pan - na czy - sta, że Pan - na czy - sta po - ro - dzi - ła sy - na.
I Jó - zef Świą - ty I Jó - zef Świą - ty O - no pie - łą - gnu - je.
prze - cież On wkró - tce prze - cież On wkró - tce lu - dzi o - swo - bo - dzi.



Chry - stus się ro - dzi nas o - swo - bo - dzi, a - nie - li gra - ją



kró - le wi - ta - ją, pa - ste - rze śpie - wa - ją, by - tlen - ta klę - ka - ją



cu - da, cu - da, o - gła - sza - ją.