

Do Nazaretu

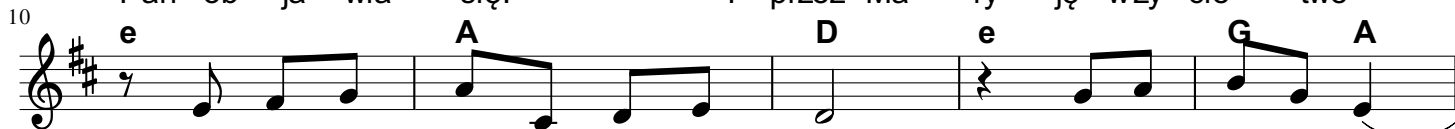
Pieśń adwentowa do NMP



1. Do Na - za - re - tu, gdzie Jej dom, zob - ło - ków
2. Ma - ry - ja rzek - ła w ser - cu swym, niech wo - ła
3. El - żbie - ta kor - nie kła - nia się, zra - do - ścią
4. Od - tam - tej chwi - li, aż do dziś ma - lucz - kim



przy - był Bo - ży Gość. I przed Ma - ry - ją kła - nia się
Pa - na speł - ni się. I po - śród lu - dzi dzie - ki Niej
wi - ta krew - ną swą. Ty, co Mes - ja - sza da - jesz nam,
Pan ob - ja - wia się. I przez Ma - ry - ję wży - cie twe



Bo - ży Po - sła - niec Ga - briel. Poz - dro - wio - na bądź
za - miesz - kał Je - zus, Bo - ży Syn.
bło - gos - ła - wio - ną zaw - sze bądź.
Zba - wi - ciel wkro - czyć pra - gnie znów.



Cie - bie kie - dyś pro - sił Bóg; ze - chciej Ma - tką Je - go być, Je - zu -



so - wi daj swój dom. Poz - dro - wio - na bądź Cie - bie kie - dyś pro - sił



Bóg; ze - chciej Ma - tką Je - go być, Je - zu - so - wi daj swój dom.