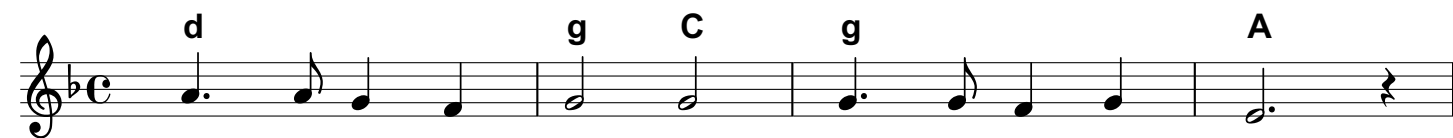


Czemu, dobry Panie

muz. i sł.: ks. Zbigniew Piasecki



1. Cze - mu, do - bry Pa - nie, w mę - ce Two - ja twarz.
2. Cze - mu, do - bry Pa - nie, Twój zra - nio - ny bok.



Rę - ce Twe prze - bi - te, gło - wę w cier - niach masz?
Ser - ce ko - cha - ją - ce prze - bił wło - czni grot?



Cier - nie mo - ich grze - chów tak zra - ni - ty Cię.



Prze - bacz do - bry Je - zu, u - lecz ser - ce me.