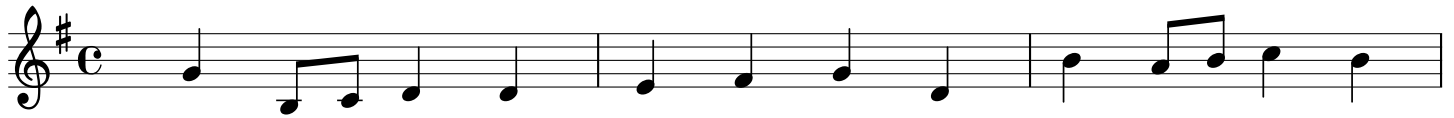


Chryste, Władco

T: Sk. M: Ch. Śl.



1. Chrys - te, wład - co nad wie - ka - mi, Kie - ruj tak - że
2. Przy - sze - dłeś po - kój za - szcze - pić, Nie - spo - koj - ne
3. Dla - cze - go na krzy - żu w mę - ce Wy - cią - gasz do



na - ro - da - mi. Wszak w To - bie, wie - rzy - my mo - cno,
ser - ca krze - pić. Zgro - madź roz - pro - szo - ną trzo - dę,
nas swe rę - ce. Bok Twój włó - cznia o - two - rzy - ła,



Ser - ca na - sze kie - dyś spo - czną.
Siej wszę - dzie mi - łość i zgo - dę.
Ser - ce Twe mi - łość zra - ni - ła.