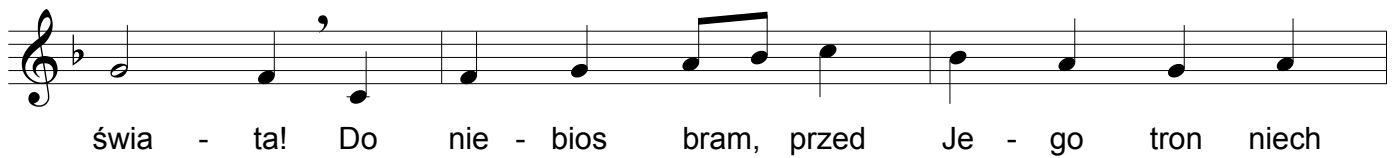


# Niech dźwięczy pieśń

sł. ks. S. Ziemiański SJ  
muz. Ich Glaub'An Gott, 1870



2. Królestwo Twoje wszere i wzdłuż po krańce świata sięga.  
Od szczytów gór do głębi mórz panuje Twa potęga.  
*Jezus króluje...*

3. Przyjm więc ofiarę naszych serc na służbę w ziemskiej dobie.  
A gdy nas z Tobą złączy śmierć, daj wiecznie śpiewać Tobie!  
*Jezus króluje...*